

# MICRO MINI2GROW DELUXE MAGIC LED

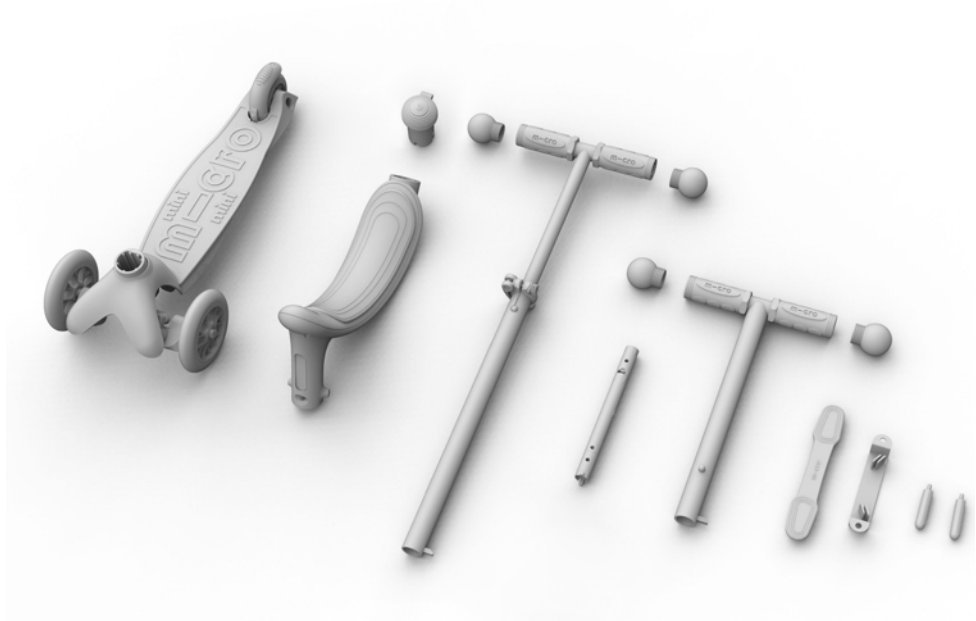
Hungarian

A képek csak tájékoztató jellegűek



better urban lifestyle







1. összeállítás



2. összeállítás



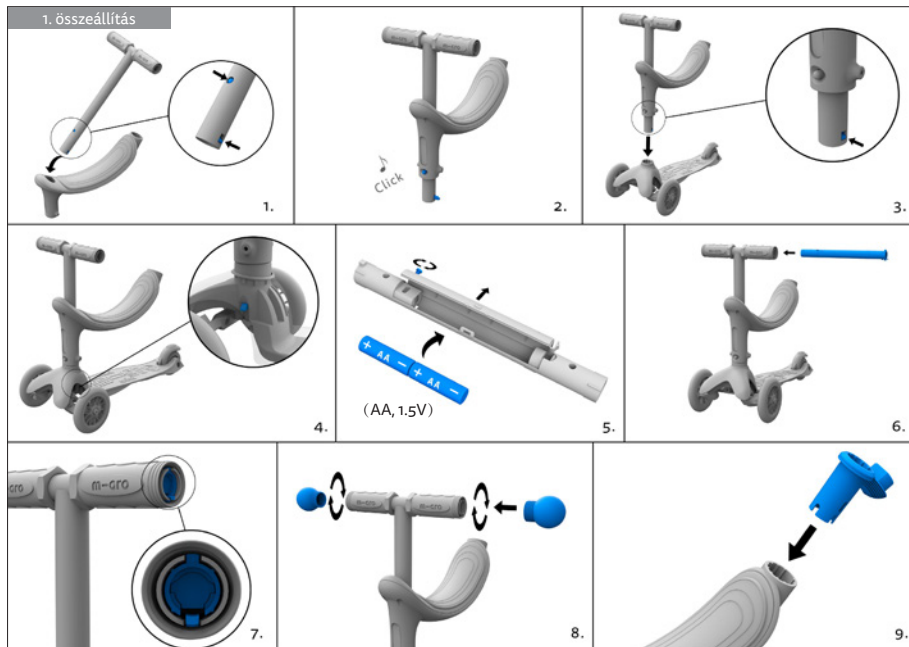
3. összeállítás

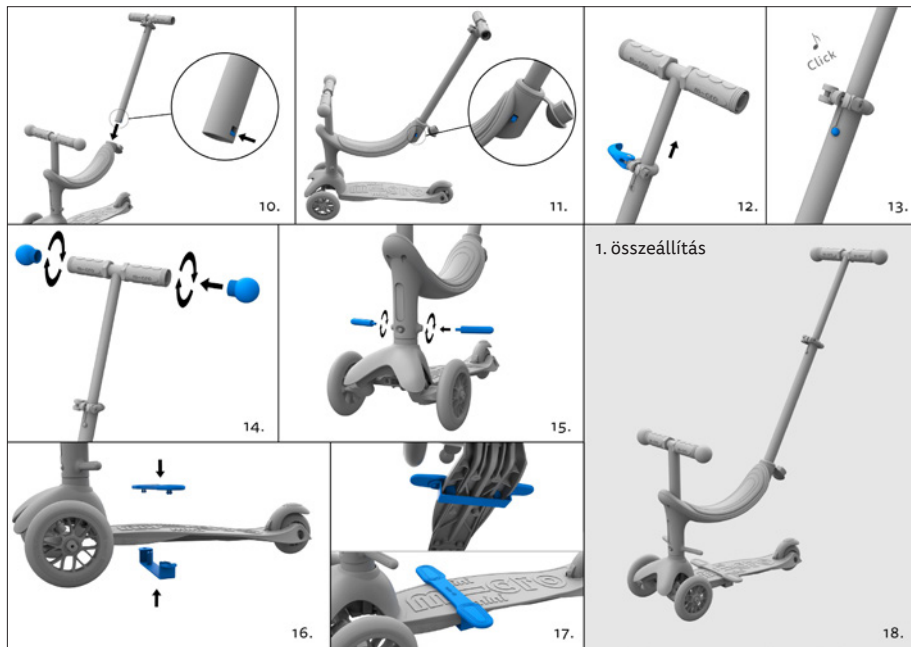


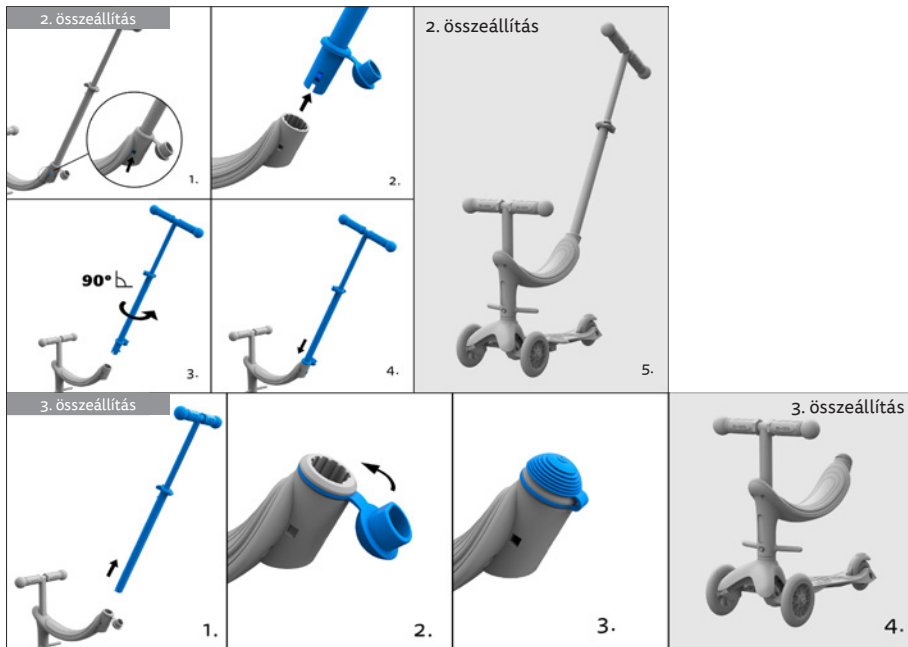
4. összeállítás

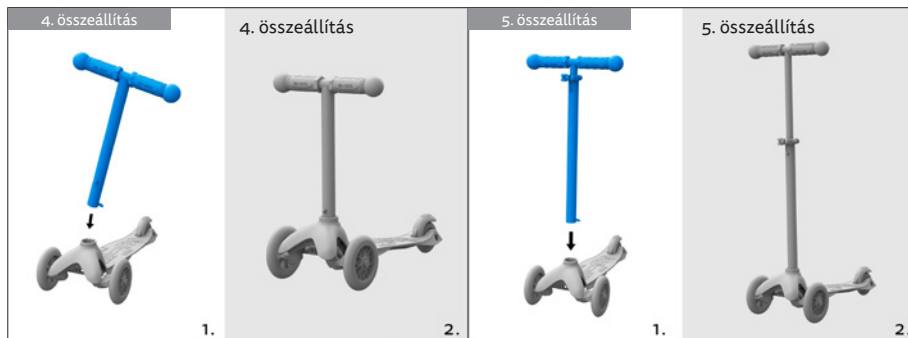


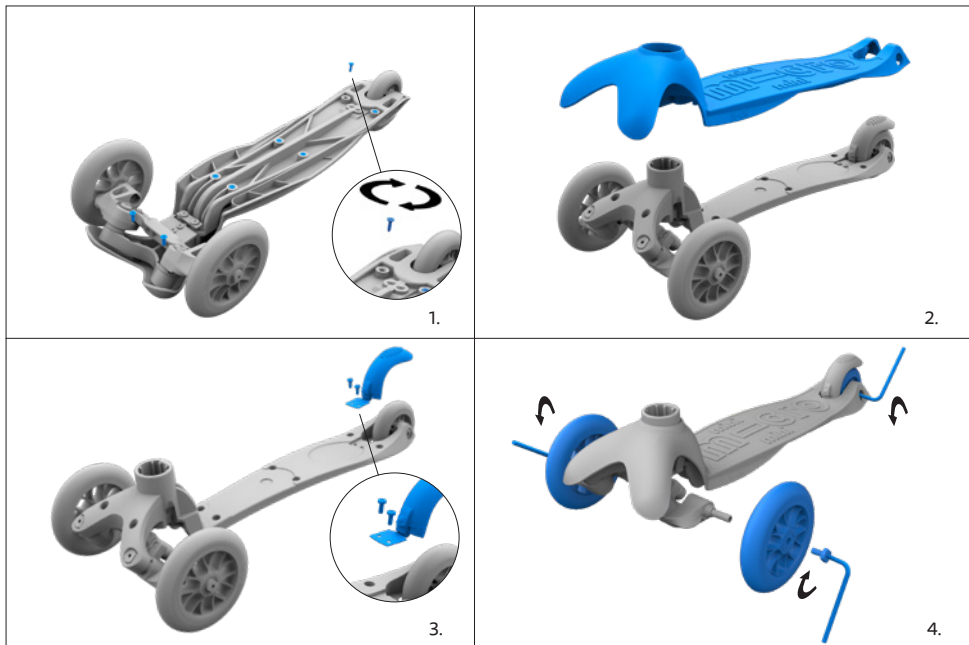
5. összeállítás













## TARTALOM

Szerelési útmutató .....	3
Karbantartási utasítások .....	8
Biztonsági előírások .....	10
Összeszerelés.....	12
Karbantartás .....	12
Garancia .....	12
Elhelyezés a hulladékban.....	12

## BIZTONSÁGI UTASÍTÁSOK

A Micro Mini2Grow játékot kb. 130 cm-nél nem magasabb gyerekek használhatják.

Figyelmeztetés: A Micro Mini2Grow használatakor mindig védőfelszerelést kell viselni. Közlekedési forgalomban nem használható. Maximális terhelés: 20 kg üléssel, 50 kg ülés nélkül.

Gondoskodjon róla, hogy minden zár, kar, anya és csavar meg legyen húzva. Győződjön meg róla, hogy a kerekek megfelelően rögzítve vannak, és nem mutatják a kopás jeleit. Emellett győződjön meg róla, hogy a kormány a kívánt magasságban rögzítve van. Minden elindulás előtt ellenőrizze, hogy a kormánymű megfelelően van-e beállítva.



A gyerekek mindig viseljenek biztonsági szempontból jóváhagyott sisakot, könyök- és térdvédőt, valamint gumitalpú cipőt, amikor a Micro Mini2Grow játékkal közlekednek. A termék gondatlan vagy helytelen használata súlyos vagy akár halálos balesetekhez vagy sérülésekhez vezethet. A balesetek és sérülések elkerülése érdekében vegye figyelembe az alábbi információkat.

- Haladjon vele sík talajon.
- Használat közben a fékbetét felforrósodik. Kerülje a tartós fékezést. A bőrrel való közvetlen érintkezés égési sérüléseket okozhat.
- Ne haladjon 5 km/h (3,1 mph) sebességnél gyorsabban.
- Ne használja a Micro Mini2Grow játékot közúton.
- Csak gyalogösvényen vagy kerékpárúton használja.
- A Micro Mini2Grow játékon csak egy gyermek utazhat!
- A Micro Mini2Grow játékot ne használja alkonyatkor vagy éjszaka.
- Ne használja nedves, olajos, homokos, szennyezett, jeges vagy egyenetlen felületen.
- A gyereket meg kell tanítani a jármű irányítására. Ne kísérletezzen, és ne próbálkozzon veszélyes manőverekkel. A vezetési stílust mindig igazítsa az igényeihez.
- A Micro Mini2Grow játékot tilos módosítani.

- A védőruházat mellett a jó láthatóságot biztosító és fényvisszaverő ruházatot is viselni kell.
- Különböző típusú elemeket, illetve új és használt elemeket nem szabad együtt használni.
- Mindig 2 darab AA elemet használjon, és győződjön meg róla, hogy a pozitív és negatív pólusok megegyeznek a fedélen lévő jelzéssel.
- A lemerült elemeket vegye ki a játékból, és szakszerűen ártalmatlanítsa őket.
- A játék nem csatlakoztatható az ajánltnál több tápegységhez.
- A tápegység pólusai nem lehetnek rövidre zárva.
- Ne használjon újratölthető akkumulátorokat.
- A nem újratölthető elemeket ne próbálja meg feltölteni.
- Ne használjon vegyesen alkáli, normál (szén-cink) elemeket vagy újratölthető akkumulátorokat.
- Az újratölthető akkumulátorokat töltés előtt ki kell venni a játékból.
- Az újratölthető akkumulátorokat csak felnőtt felügyelete mellett szabad tölteni.
- Ez a játék olyan villanásokat bocsát ki, amelyek érzékeny egyéneknél epilepsziát válthatnak ki.

Őrizze meg ezeket az utasításokat későbbi használatra.

## ÖSSZESZERELÉS

**⚠ FIGYELEM:** A Micro Mini2Grow játékot felnőtteknek kell összeszerelnie. Az összeszerelési utasításokat lásd a 3-7. oldalon. Használja a mellékelt imbuszkulcsot a gyorskioldó rögzítéséhez/lazításához a kormány magasságának beállítása közben.

## KARBANTARTÁS

Rendszeresen ellenőrizze, hogy minden csavar jól van-e meghúzva, ellenőrizze a kerekek állapotát, és szükség esetén cserélje ki őket. Tisztítsa meg a Micro Mini2Grow játékot minden egyes használat után nedves, puha ruhával, és rendszeresen ellenőrizze, hogy nincs-e rajta látható sérülés vagy csere. A fék (1-3. ábra) és a kerekek (4. ábra) cseréjére vonatkozó utasításokat lásd a 8. oldalon. A rendszeres karbantartást szakműhellyel végeztesse el.

## JÓTÁLLÁS

Alapvetően a törvényben előírt jótállás érvényes. A jótállás időtartama országonként eltérő lehet. Kérjük, ellenőrizze az Ön országában működő hivatalos Micro képviselő jótállási irányelveit.

## ELHELYEZÉS A HULLADÉKBAN

### A TERMÉK ÁRTALMATLANÍTÁSA

Kérjük, hogy a terméket az Ön országában érvényes jogszabályoknak és rendeleteknek megfelelően ártalmatlanítsa.

### A CSOMAGOLÁS ÁRTALMATLANÍTÁSA

A csomagolást megfelelően hasznosítja újra. A papírt és a kartont más papíráruval, a műanyag fóliát pedig más újrahasznosítható anyagokkal együtt kell újrahasznosítani.





better urban lifestyle

### **Micro Mobility Systems AG**

Bahnhofstrasse 10  
8700 Küsnacht  
Switzerland  
+41 44 910 11 22  
info@micro.ms

### **Micro Mobility Systems D GmbH**

Fuhrmannstraße 7  
D-72351 Geislingen-Binsdorf  
Germany  
+49 7428 9418 300  
info@micro-mobility.de

**©2022 Micro Mobility Systems AG, Switzerland**



[www.micro-mobility.com](http://www.micro-mobility.com)