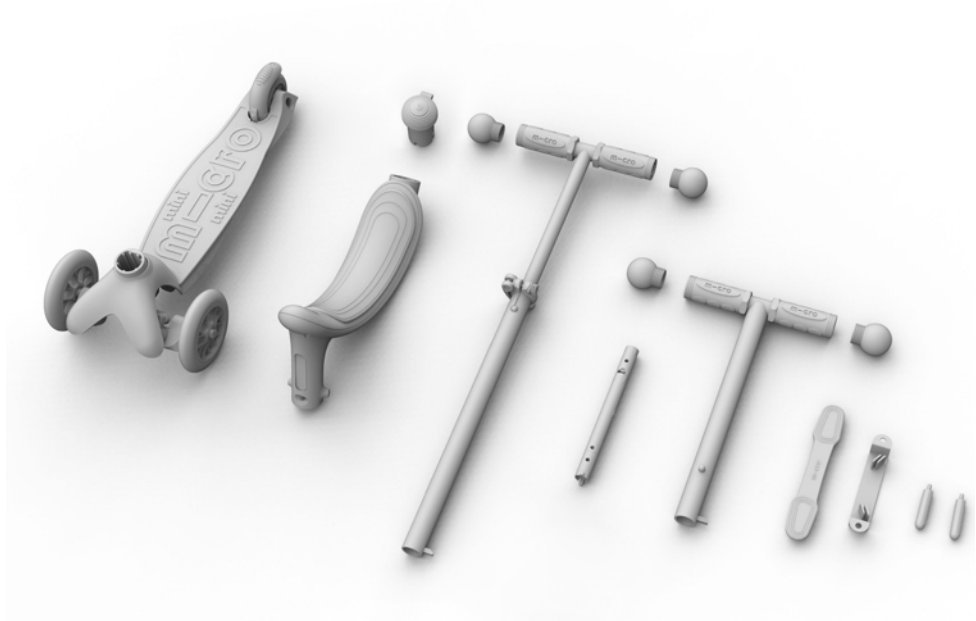


MICRO MINI2GROW DELUXE MAGIC LED

Latvian

Attēliem ir tikai informatīva nozīme.







1. variants



2. variants



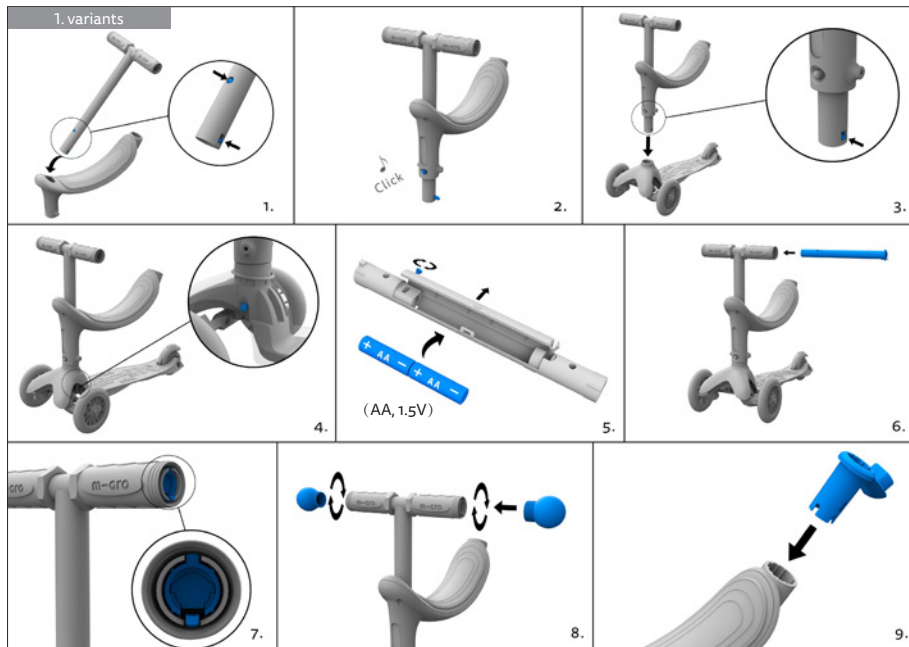
3. variants

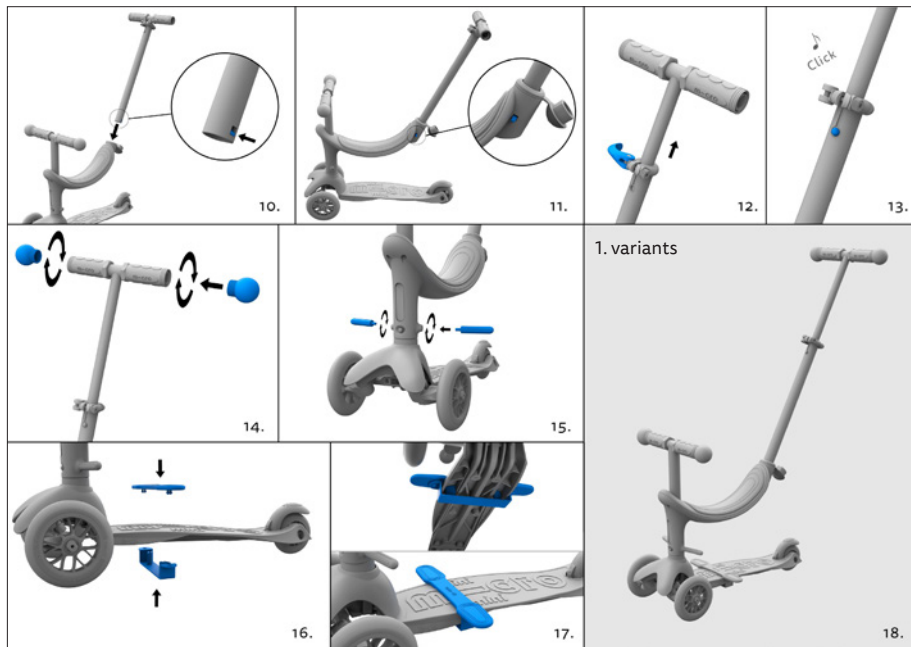


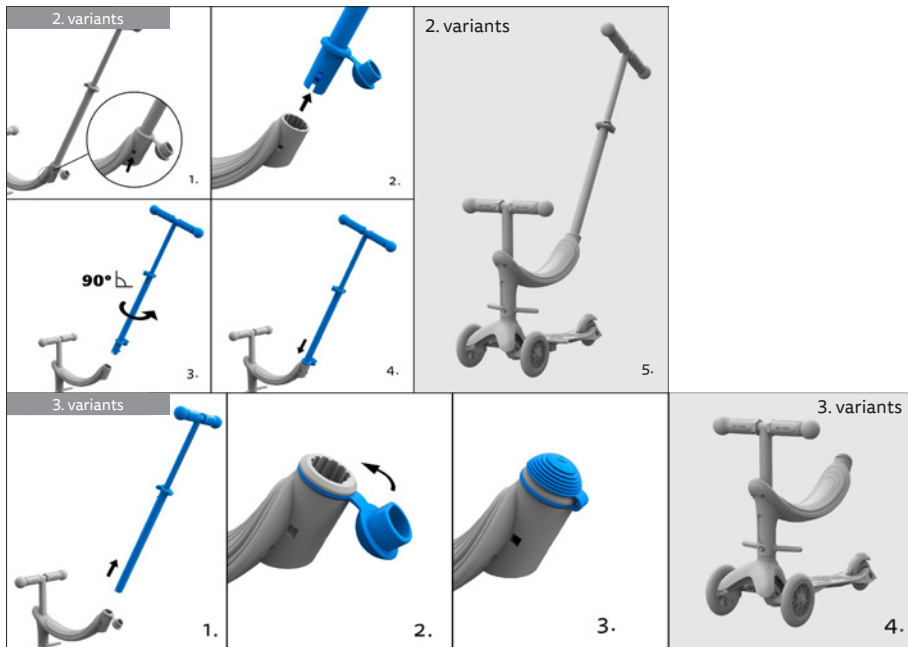
4. variants

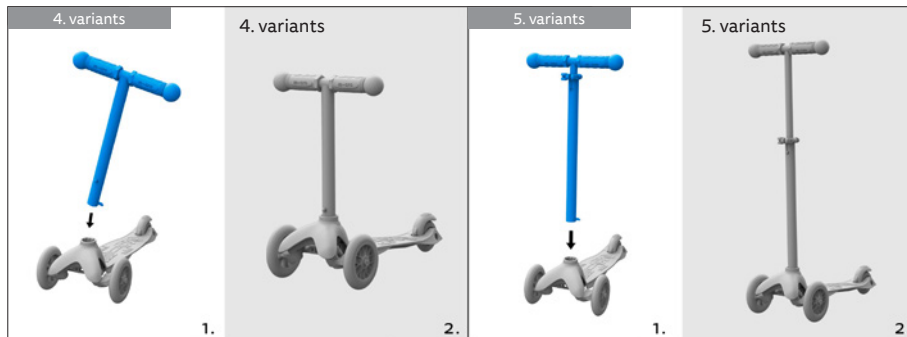


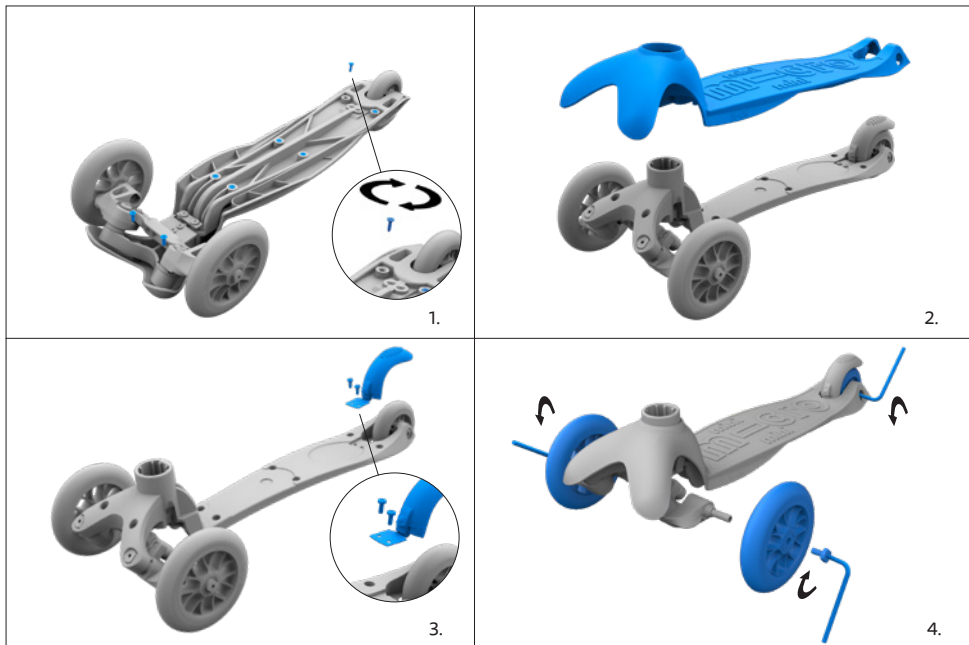
5. variants











SATURS

Montāžas instrukcija	3
Apkopes instrukcija	8
Drošības norādījumi	10
Montāža	12
Apkope	12
Garantija	12
Likvidēšana	12

DROŠĪBAS NORĀDĪJUMI

Micro Mini2Grow ir piemērots bērniem līdz apm. 130 cm garumam.

Brīdinājums! Lietojot Micro Mini2Grow, vienmēr valkājiet aizsargaprīkojumu. Nedrīkst izmantot satiksmē. Maksimālā slodze: 20 kg ar sēdekli, 50 kg bez.

Pārliecinieties, vai ir pievilkti visi fiksatori, sviras, uzgriežņi un bultskrūves. Raugieties, lai riteņi būtu pareizi piestiprināti un tiem nebūtu redzamu nodiluma pazīmju. Turklāt pārliecinieties, ka rokturis ir nostiprināts vēlamajā augstumā. Pirms katra brauciena vienmēr pārbaudiet, vai stūres mehānisms ir pareizi noregulēts.



Bērniem, braucot ar Micro Mini2Grow, vienmēr jāvalkā aizsargķivere, elkoņu un ceļu aizsargi, kā arī apavi ar gumijas zoli. Izstrādājuma lietošana neuzmanīgi vai nepareizi var izraisīt nopietnus vai pat nāvējošus negadījumus un traumas. Lai izvairītos no negadījumiem un traumām, ievērojiet tālāk sniegto informāciju.

- Braukt pa līdzenu virsmu.
- Lietošanas laikā bremžu uzlika sakarst. Izvairieties no ilgstošas bremzēšanas. Tieša saskare ar ādu var izraisīt apdegumus.
- Nebrauciet ātrāk par 5 km/h (3,1 jūdži stundā).
- Neizmantojiet Micro Mini2Grow uz koplietošanas ceļiem.
- Brauciet tikai pa ietvēm vai velosipēdu joslām.
- Tikai viens bērns drīkst braukt ar Micro Mini2Grow!
- Neizmantojiet Micro Mini2Grow krēslā vai naktī.
- Neizmantojiet ierīci uz slapjas, eļļainas, smilšainas, netīras, apledojušas, negludas vai nelīdzenas virsmas.
- Bērns ir jāapmāca vadīt transportlīdzekli. Neeksperimentējiet un nemēģiniet veikt nekādus riskantus braukšanas manevrus. Vienmēr pielāgojiet savu braukšanas stilu atbilstoši savām prasmēm.

- Nepārveidojiet Micro Mini2Grow.
- Papildus aizsargaprīkojumam valkāriet arī labi pamanāmu un atstarojošu apģērbu.
- Nedrīkst jaukt dažādu veidu baterijas vai jaunas un lietotas baterijas.
- Vienmēr lietojiet 2 AA baterijas un pārlicinieties, ka pozitīvās un negatīvās spaiļes atbilst simboliem uz vāka.
- Izlādējušās baterijas ir jāizņem no rotaļlietas, un no tām ir jāatbrīvojas pareizi.
- Rotaļlietu nedrīkst pievienot vairāk nekā ieteicamajam barošanas avotu skaitam.
- Barošanas spaiļes nedrīkst īssavienot.
- Neizmantojiet uzlādējamās baterijas.
- Neuzlādējamās baterijas nedrīkst uzlādēt.
- Nejauciet kopā sārnu, standarta (oglekļa-cinka) baterijas un uzlādējamās baterijas.
- Uzlādējamās baterijas ir jāizņem no rotaļlietas pirms tiek veikta to uzlāde.
- Uzlādējamās baterijas drīkst uzlādēt tikai pieaugušo uzraudzībā.
- Šī rotaļlieta rada zibšņus, kas jutīgiem cilvēkiem var izraisīt epilepsiju.

Saglabājiet šīs instrukcijas turpmākai uzziņai.

MONTĀŽA

⚠ BRĪDINĀJUMS! Micro Mini2Grow jāsamontē pieaugušajam. Montāžas norādījumus skatiet 3.–7. lpp. Izmantojiet komplektā iekļauto seškanšu atslēgu, lai nostiprinātu/atlaistu ātrās atbrīvošanas fiksatoru, regulējot roktura augstumu.

APKOPE

Regulāri pārbaudiet, vai visas skrūves ir cieši pievilktas, pārbaudiet riteņu stāvokli un, ja nepieciešams, nomainiet tos. Pēc katras lietošanas reizes notīriet Micro Mini2Grow ar mitru, mīkstu drānu, un regulāri pārbaudiet, vai nav redzamu bojājumu vai izmaiņu. Norādījumus par bremžu (1.–3. att.) un riteņu (4. att.) maiņu skatiet 8. lpp. Veiciet regulāru apkopi pie specializēta pakalpojumu sniedzēja.

GARANTĪJA

Spēkā ir vispārējā likumā paredzētā garantija. Garantijas periods var atšķirties atkarībā no valsts. Iepazīstieties ar savas valsts oficiālā Micro pārstāvja garantijas noteikumiem.

LIKVIDĒŠANA

PRODUKTA LIKVIDĒŠANA

Utilizējiet produktu saskaņā ar savā valstī spēkā esošajiem likumiem un noteikumiem.

IEPAKOJUMA LIKVIDĒŠANA

Pareizi nododiet iepakojumu pārstrādei. Papīru un kartonu nododiet pārstrādei ar citiem papīra izstrādājumiem un plastmasas plēvi — ar citiem pārstrādājamiem materiāliem.





better urban lifestyle

Micro Mobility Systems AG

Bahnhofstrasse 10
8700 Küsnacht
Switzerland
+41 44 910 11 22
info@micro.ms

Micro Mobility Systems D GmbH

Fuhrmannstraße 7
D-72351 Geislingen-Binsdorf
Germany
+49 7428 9418 300
info@micro-mobility.de

©2022 Micro Mobility Systems AG, Switzerland



www.micro-mobility.com