

# MICRO MINI2GROW DELUXE MAGIC LED

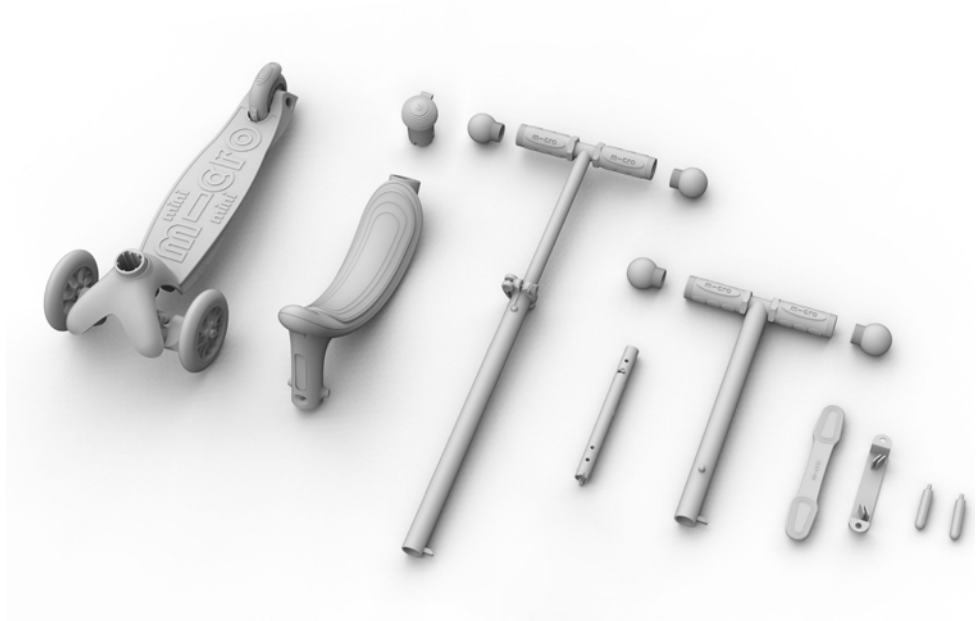
Slovenian

Slike so samo za referenco.



better urban lifestyle







Postavitev 1



Postavitev 2



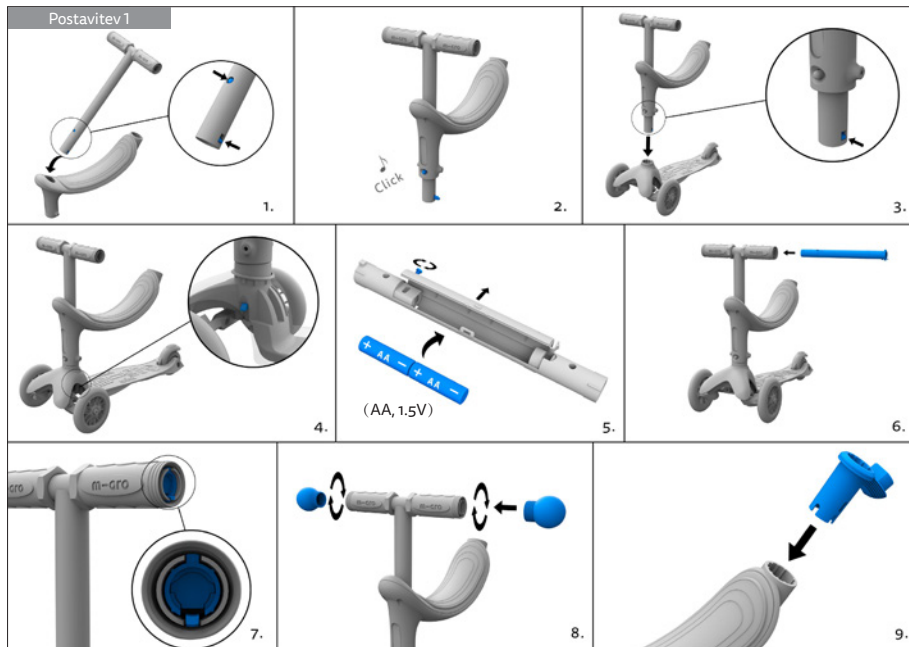
Postavitev 3

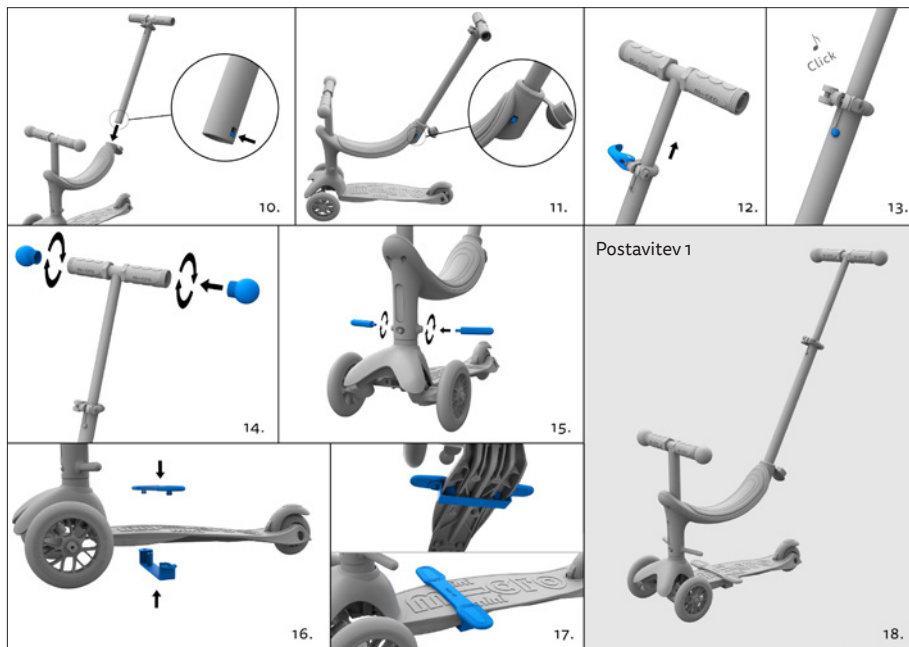


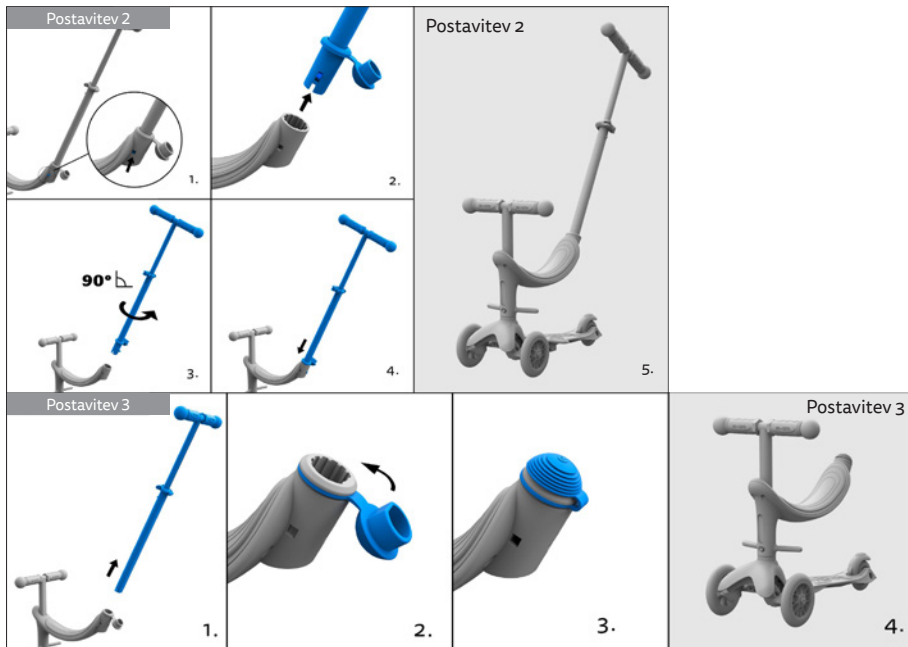
Postavitev 4

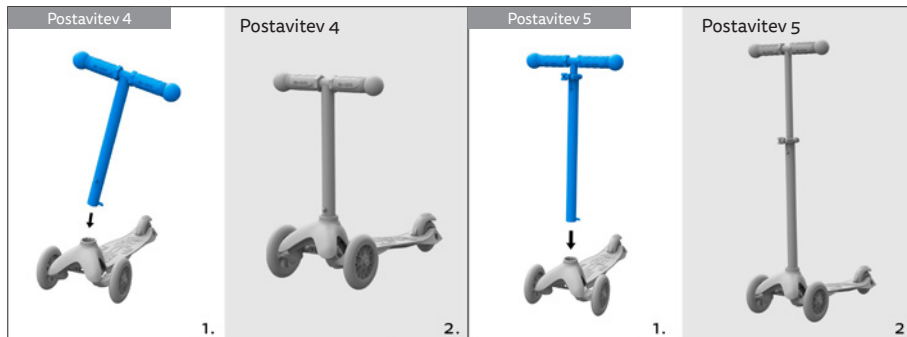


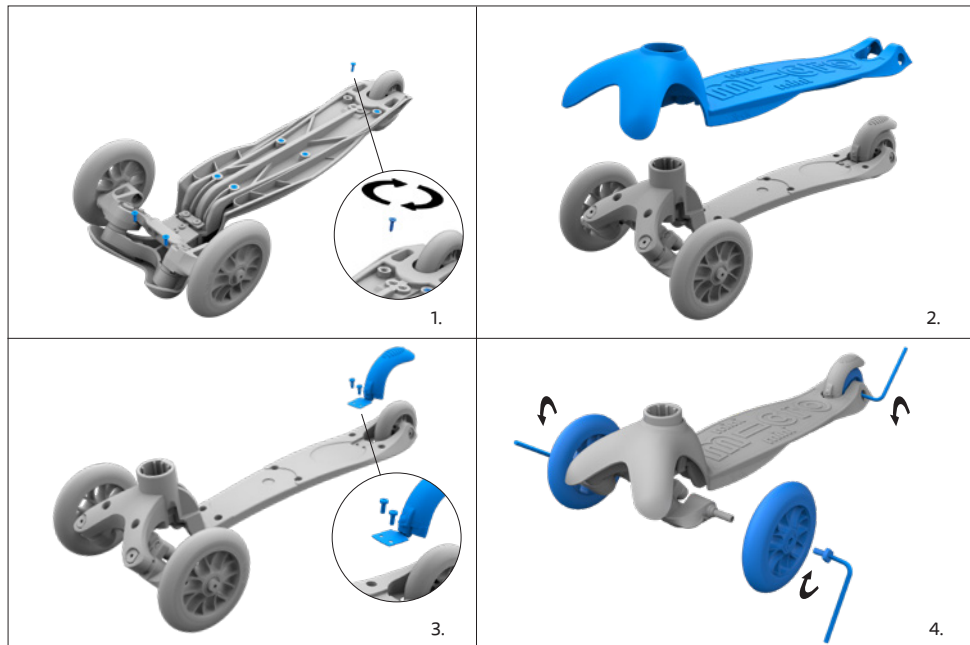
Postavitev 5













## KAZALO VSEBINE

Navodila za sestavljanje .....	3
Navodila za vzdrževanje .....	8
Varnostna navodila.....	10
Sestavljanje .....	12
Vzdrževanje .....	12
Garancija.....	12
Odstranitev.....	12

## VARNOSTNA NAVODILA

Micro Mini2Grow je primeren za otroke do višine pribl. 130 cm.

**Pozor:** Pri uporabi izdelka Micro Mini2Grow vedno uporabljajte zaščitno opremo. Izdelka ne uporabljajte v prometu. Največja obremenitev: 20 kg s sedežem, 50 kg brez sedeža.

Vsi zaklepi, ročice, matice in vijaki morajo biti pritegnjeni. Kolesa morajo biti pravilno pritrjena in ne smejo imeti znakov obrabe. Poleg tega mora biti krmilo zavarovano na želeni višini. Pred vsako vožnjo preverite, ali je krmilni mehanizem pravilno nastavljen.



Otroci morajo med vožnjo z izdelkom Micro Mini2Grow vedno nositi homologirano zaščitno čelado, ščitnike za komolce in kolena ter čevlje z gumijastimi podplati. Če izdelek uporabljate neprevidno ali nepravilno, lahko pride do resnih ali celo smrtnih nesreč in telesnih poškodb. V izogib nesrečam in poškodbam upoštevajte naslednje napotke.

- Vozite po ravnih tleh.
- Zavorna obloga se med uporabo segreje. Izogibajte se neprekinjenemu zaviranju. Neposreden stik s kožo lahko povzroči opekline.
- Ne vozite hitreje od 5 km/h.
- Izdelka Micro Mini2Grow ne uporabljajte na javnih cestah.
- Vozite samo po pločniku ali kolesarski stezi.
- Na izdelku Micro Mini2Grow se lahko vozi samo en otrok!
- Izdelka Micro Mini2Grow ne uporabljajte v mraku ali ponoči.
- Izdelka ne uporabljajte na mokrih, mastnih, peščenih, umazanih, poledenelih, grobih ali neravnih površinah.
- Otroka je treba naučiti nadzorovati izdelek. Ne eksperimentirajte in ne poskušajte tveganih manevrov. Način vožnje vedno prilagodite svojim sposobnostim.
- Izdelka Micro Mini2Grow ne spreminjajte.
- Poleg zaščitnih oblačil mora uporabnik nositi tudi zelo opazna in odsevna oblačila.

- Različnih vrst baterij ali novih in rabljenih baterij ni dovoljeno mešati.
- Vedno uporabljajte 2 bateriji AA in se prepričajte, da se pozitivni pol ter negativni pol ujemata s simbolom na pokrovu.
- Izrabljene baterije odstranite iz igrače; baterije ustrezno odložite med nevarne odpadke.
- Igrače ne smete priključiti na več kot priporočeno število virov napajanja.
- Električnih sponk ne smete skleniti v kratek stik.
- Ne uporabljajte polnjivih baterij.
- Ne polnite baterij, ki niso namenjene polnjenju.
- Ne mešajte alkalnih, standardnih (cink-ogljikovih) ali polnjivih baterij.
- Polnjive baterije morate pred polnjenjem odstraniti iz igrače.
- Polnjive baterije polnite samo pod nadzorom odrasle osebe.
- Ta igrača oddaja utripanje, kar lahko pri občutljivih posameznikih sproži epileptični napad.

Ta navodila shranite za kasnejšo uporabo.

## SESTAVLJANJE

⚠ **OPOZORILO:** Izdelek Micro Mini2Grow mora sestaviti odrasla oseba. Za navodila za sestavljanje glejte strani 3–7. S priloženim ključem inbus pritegnite/sprostite ročico za hitro sprostitvev in med tem nastavite višino krmila.

## VZDRŽEVANJE

Redno preverjajte, ali so vsi vijaki pritegnjeni, in preverjajte stanje koles ter jih po potrebi zamenjajte. Izdelek Micro Mini2Grow po vsaki uporabi očistite z vlažno, mehko krpo in redno preverjajte, ali so na njem vidne poškodbe ali spremembe. Navodila za zamenjavo zavore (slike 1–3) in koles (slika 4) so na 8. strani. Redno vzdrževanje naj izvaja specializirana mehanična delavnica.

## GARANCIJA

Načeloma velja zakonska garancija. Garancijska doba se lahko razlikuje glede na državo. Preverite garancijske pogoje uradnega zastopnika znamke Micro v svoji državi.

## ODSTRANJEVANJE

### ODSTRANJEVANJE IZDELKA

Izdelek odstranite v skladu z zakoni in predpisi, ki veljajo v vaši državi.

### ODSTRANJEVANJE EMBALAŽE

Embalažo reciklirajte pravilno. Papir in karton morate odložiti med star papir, plastično folijo pa med druge odpadke za recikliranje.



Recyclable paper



better urban lifestyle

### **Micro Mobility Systems AG**

Bahnhofstrasse 10  
8700 Küsnacht  
Switzerland  
+41 44 910 11 22  
info@micro.ms

### **Micro Mobility Systems D GmbH**

Fuhrmannstraße 7  
D-72351 Geislingen-Binsdorf  
Germany  
+49 7428 9418 300  
info@micro-mobility.de

**©2022 Micro Mobility Systems AG, Switzerland**



[www.micro-mobility.com](http://www.micro-mobility.com)